



CONFIGURATORE

Grazie al modulo Configuratore di Mago4 determini le alternative di composizione di un prodotto, affinché risponda meglio alle tue esigenze produttive e commerciali

Il modulo Configuratore di Mago4 fornisce un importante aiuto nella composizione dei tuoi articoli.

A partire dalle tue richieste specifiche il modulo genera in automatico le varianti alle distinte base, “fissando” una tra le possibili alternative per possibilità di scelta.

Il Responsabile di Produzione può:

- definire per ogni prodotto le possibili alternative di composizione, indicando quali componenti sono sostituibili e con quali altri, oppure l'inclusione/esclusione di alcuni componenti (optional);
- definire vincoli di coerenza tra le scelte.

Il Personale Commerciale può:

- attivare la funzione di configurazione direttamente durante l'inserimento degli ordini, creando una nuova configurazione o richiamandone una esistente e modificandola, con una scelta guidata tra le opzioni disponibili;
- ottenere una proposizione di prezzo per la configurazione impostata sulla base delle condizioni commerciali vigenti.

Il modulo Configuratore ti aiuta quindi sia nella configurazione di produzione che in quella commerciale.

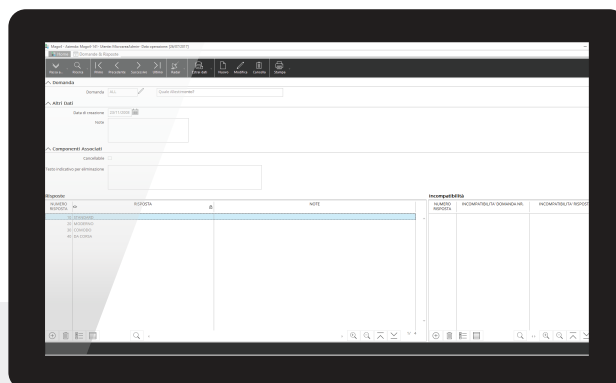
Da un lato, infatti, aiuta il reparto produttivo a definire possibili alternative per la realizzazione dei prodotti in modo che siano fattibili

dal punto di vista produttivo, ma anche convenienti sul piano strategico/economico.

Dall'altro lato aiuta il personale commerciale a comporre un'offerta per il prodotto coerentemente con i vincoli tecnologici, mantenendo la possibilità di confermare il prezzo al cliente.

Il Configuratore è stato progettato per fornire un'interfaccia semplificata al Personale Commerciale, in modo da arrivare alla definizione della configurazione scelta dal cliente semplicemente rispondendo a una serie di domande. Il modulo inoltre è pensato per rendere agevole al reparto produzione la definizione delle possibili scelte alternative e minimizzare l'onere di manutenzione al modificarsi delle attività produttive.

Il modulo Configuratore concentra la propria attività il più possibile all'interno dell'operazione di configurazione



Definizione domande e risposte

stessa, trattando il prodotto configurato nella stessa maniera di quello standard all'interno del processo produttivo.

PREZZO DI VENDITA

Mago4 ti permette, partendo da una distinta base generica, di generare varianti di prodotto (configurazioni) su richieste specifiche del cliente. Il prezzo di vendita della variante va quindi determinato di volta in volta sulla base dei componenti scelti.

Configuratore di Mago4 somma al prezzo di vendita del prodotto finito standard il prezzo dei componenti selezionati.

Ad esempio, puoi prevedere un prezzo per la configurazione base di un personal computer, a cui viene sommato il prezzo di ogni componente selezionato (monitor, scheda madre, dvd, ecc.)

GESTIONE DEI LISTINI

Mago4 calcola in automatico il prezzo di vendita di ogni nuova configurazione grazie alla gestione dei listini.

Il prezzo di vendita della configurazione è perciò la somma del prezzo di listino presente nell'Anagrafica Articoli del prodotto

finito e dei componenti selezionati.

Nella scheda Listini dei Parametri Configuratore puoi indicare quale listino utilizzare per determinare il prezzo di vendita del prodotto standard e dei componenti.

Il **Listino articolo standard** è il listino associato al prodotto finito standard, ossia alla versione base del prodotto finito su cui effettui le personalizzazioni tramite le domande/risposte.

Il **Listino per componenti configurati** è invece il listino associato ai componenti selezionati in base alle risposte date.

CONFIGURAZIONE DI UN PRODOTTO DAI DOCUMENTI DI VENDITA

Quando in un qualunque documento di vendita inserisci un articolo associato a una distinta base configurabile, Mago4 ti propone di generare una nuova configurazione.

LA NUOVA CONFIGURAZIONE

In base alle risposte che hai selezionato viene costruita una nuova "configurazione", ovvero una variante del prodotto finito. A ogni configurazione viene assegnato un codice, manuale o automatico. Il codice di questa nuova configurazione è anche quello della variante. Se vuoi visualizzare la composizione finale del prodotto, ti basta aprire la finestra Anagrafica Varianti e richiamare l'articolo nella variante (configurazione) generata. All'interno della stessa finestra puoi visualizzare la struttura completa del prodotto configurato secondo le richieste.

Dal documento di vendita puoi anche scegliere di non generare una nuova configurazione e richiamarne invece una già esistente. In tal caso puoi selezionare la configurazione che desideri tra le varianti presenti in archivio.

1**MULTIFUNZIONALE**

Gestisci sia il lato della produzione che quello commerciale nella configurazione.
Puoi scegliere tra due tipologie di listino.

2**SU MISURA PER TE**

Varianti a partire dalle tue richieste specifiche.
Scegli la soluzione migliore in termini produttivi e al tempo stesso più vantaggiosa in termini economici.

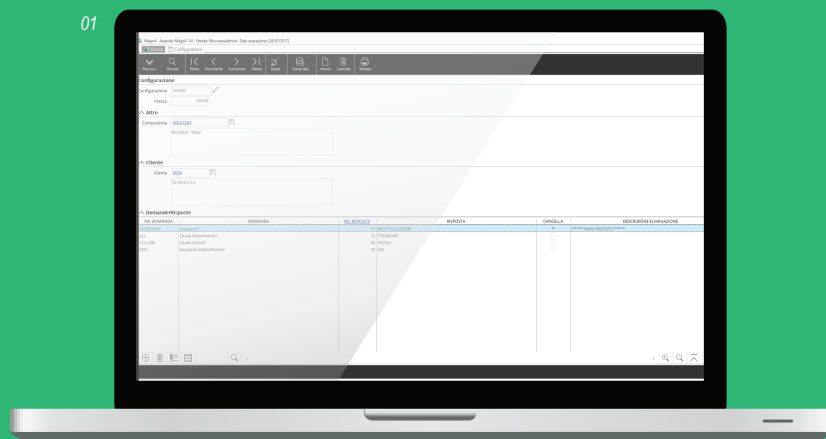
3**SEMPLICE DA USARE**

Interfaccia semplificata per il personale commerciale.
Tratti il prodotto configurato come gli altri prodotti standard all'interno del ciclo produttivo.
Determini facilmente i prezzi a partire da prodotti standard sommando i singoli componenti.

4**AUTOMATICO**

Proposta di configurazione a partire dai documenti di vendita.
Autonumerazione dei codici.
Possibilità di richiamare configurazioni già esistenti.

01



01. Definizione configurazioni

Per conoscere i requisiti di sistema,
le specifiche tecniche e ogni altra
informazione aggiornata, consulta il sito web
www.mago4.com

*Mago4 è disponibile in 3 Edition per soddisfare le reali esigenze di tutte le PMI.
Il modulo Configuratore è disponibile per le Professional ed Enterprise Edition.*

© Copyright 2017 Microarea S.p.A.
Tutti i diritti riservati. Tutti i marchi citati
sono proprietà delle rispettive case.

Sede:
Via Solferino, 1 - 26900 Lodi
Tel: +39 0371 59 42 444
Mail: market@zucchetti.it
www.mago4.com
www.zucchetti.it