



stock&store pos

La soluzione integrata per
la gestione del punto vendita

Stock&Store POS l'applicativo integrato per la completa gestione dei punti cassa

Stock&Store POS è la parte dell'applicativo che risiede sul terminale di vendita e che svolge tutte le attività di un registratore di cassa fiscale. E' un modulo software pensato per essere configurato su dispositivi touch screen ed è in grado di gestire e controllare tutta una serie di dispositivi hardware tra cui: lettori di codici a barre, antenne rfid, lettori di carte magnetiche ed elettroniche, stampanti, cassette ed altro ancora).

L'interfaccia grafica è stata studiata per essere semplice e chiara permettendo anche all'utente meno esperto di operare con il minimo sforzo.

Stock&Store POS è una soluzione completa ed altamente configurabile che si adatta perfettamente sia a catene vendita estese ed articolate che ad un singolo punto vendita.

I punti di forza della soluzione POS di **Stock&Store** sono:

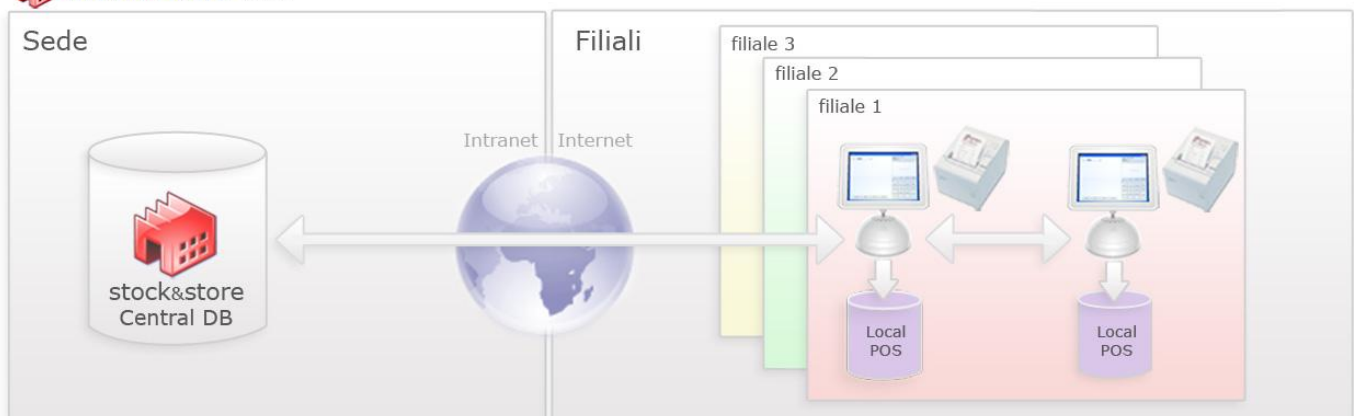
- Un software stabile e performante.
- Una interfaccia facile ed intuitiva.
- Una soluzione scalabile e configurabile.

Stabile e performante.

Il modulo POS è parte integrante del gestionale **Stock&Store** e di conseguenza ne condivide tecnologia e caratteristiche, rendendolo quindi un modulo software di altissimo livello con un'interfaccia all'avanguardia e una estrema configurabilità.

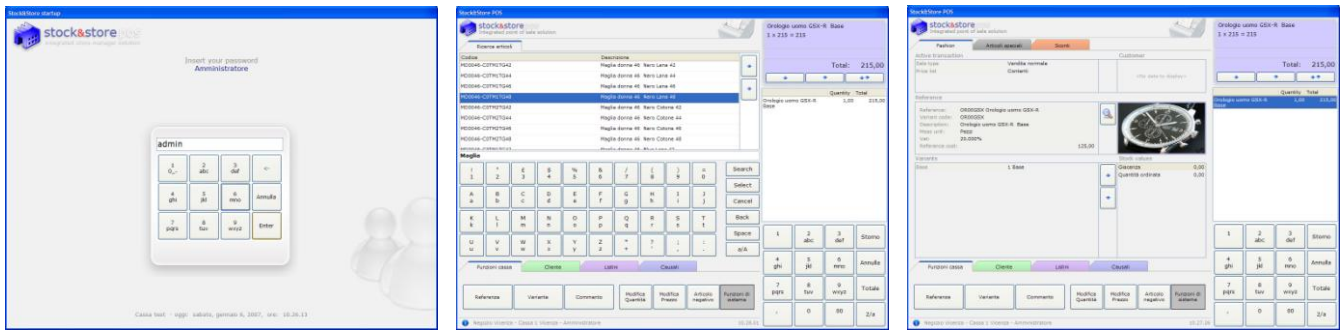
L'applicativo **Stock&Store POS** utilizza una sofisticata tecnologia P2P di condivisione dei dati in rete che gli permette di comunicare le informazioni di vendita in tempo reale direttamente con il database centralizzato. Inoltre utilizzando una tecnologia peer to peer ogni punto cassa può dialogare con le altre casse all'interno dello stesso negozio o in eventuali filiali esterne. Tale meccanismo di comunicazione è stato studiato per funzionare senza discontinuità anche in presenza di problemi di rete poiché tutte le operazioni svolte sulla singola postazione vengono salvate in un database locale e aggiornate in automatico nel momento in cui la connessione viene ristabilita.

stock&store P2P

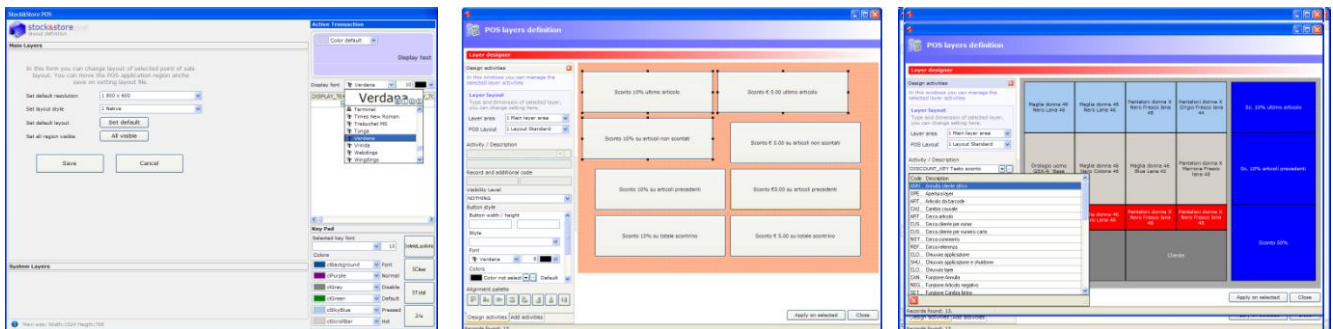


Facile ed intuitivo.

Come per gli altri moduli di **Stock&Store** l'interfaccia utente è semplice ed intuitiva da utilizzare ma completa di tutte le informazioni necessarie. La facilità di utilizzo dell'interfaccia a layer è garantita da un sistema ben localizzato nella maschera principale che permetterà il passaggio da un gruppo dati o funzioni all'altro con estrema rapidità. L'applicativo è stato studiato per funzionare sia con hardware touch screen che con più tradizionali personal computer.



Grazie ad un'interfaccia grafica molto evoluta inoltre è possibile in fase di configurazione decidere qualsiasi aspetto del layout visuale dell'applicativo, in questo modo si potrà definire la forma, la dimensione, il colore e la posizione di tastiere, finestre, testi e pulsanti. Grazie ad un semplice tool visuale integrato in **Stock&Store** si potranno inoltre creare infinite pagine (layers) contenenti qualsiasi tipo di funzione: tasti, maschere di ricerca, visualizzazione ed inserimento dati.

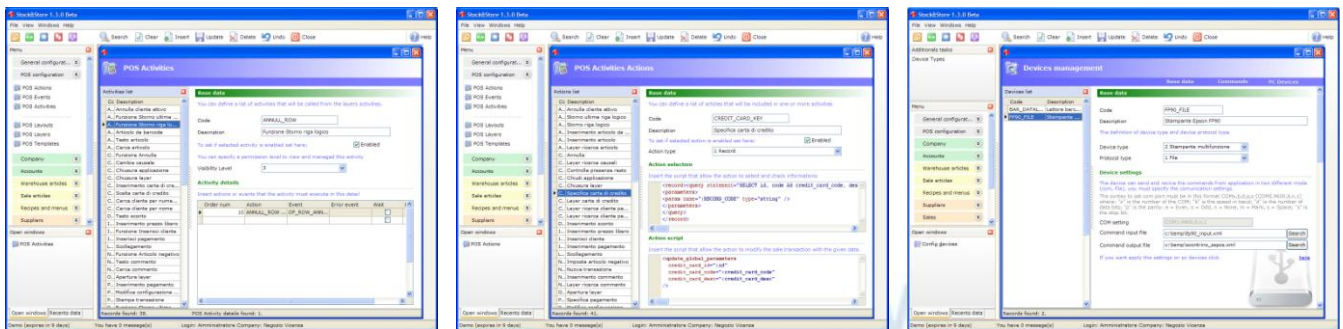


Scalabile e configurabile.

Stock&Store POS è un'applicazione progettata per adattarsi con semplicità alle specifiche esigenze del cliente.

Al momento della sua configurazione viene installa una base dati specifica in relazione alle dimensioni e al mercato di riferimento (ristorazione, fashion, retail) della realtà in cui si colloca, con un insieme di funzioni predefinite tale da coprire le problematiche più comuni per un punto cassa evoluto.

Inoltre in **Stock&Store** si ha a disposizione uno strumento di definizione che permette attraverso un sistema di scripting di personalizzare qualsiasi comportamento dell'applicativo di cassa. Questa parte di configurazione dell'applicativo è definita dalle POS Activities.



POS Activities

Le POS Activities sono una struttura che definisce le funzioni associabili ai tasti di cassa. Ad una funzione possono essere collegate infinite azioni ed eventi.

Questa struttura permette di personalizzare un gran numero di funzioni del programma, quali l'inserimento di un dato, la ricerca di un dato, la visualizzazione di un dato, le operazioni sulla transazione attiva, le stampe di un messaggio a video o su carta, le comunicazioni con le periferiche.

Questa caratteristica funzionale permette la massima elasticità sulla gestione del punto cassa, non richiedendo implementazioni al software in caso di modifiche al comportamento standard del programma.



treebyte
SOLUTIONS MAKERS

www.treebyte.com